

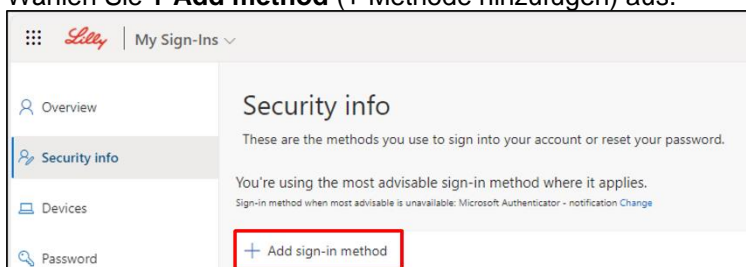
So aktualisieren Sie Ihre Sicherheitsinformationen

Zusätzlich zu Ihrem Lilly-Kennwort ist eine Multi-Faktor-Authentifizierung (MFA) erforderlich, um sich bei Ihrem Lilly-Konto anzumelden.

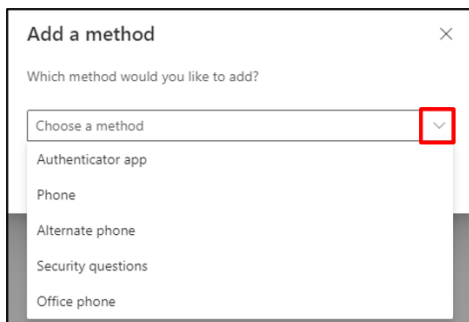
Sie sollten mindestens zwei verschiedene Anmeldeverfahren für den sicheren Zugriff registriert haben. Eine Anleitung zu bevorzugten/alternativen Methoden basierend auf Ihrem primären Arbeitsgerät finden Sie [unter diesem Link](#).

Gehen Sie wie folgt vor, um eine Multi-Faktor-Authentifizierungsmethode (MFA) hinzuzufügen:

1. Öffnen Sie einen Webbrowser und greifen Sie auf das [My Account-Portal](#) zu.
2. Wählen Sie unter **Security info** (Sicherheitsinformationen) die Option **UPDATE INFO** (INFORMATIONEN AKTUALISIEREN).
3. Wählen Sie **+ Add method** (+ Methode hinzufügen) aus.

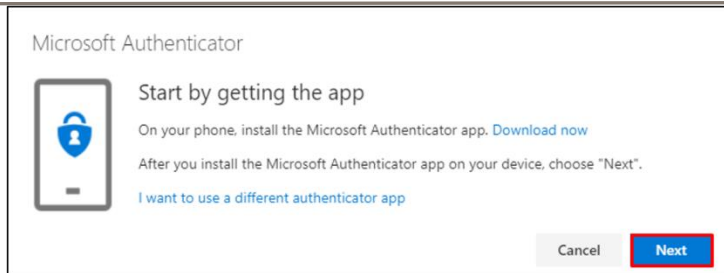


4. Verwenden Sie das Dropdown-Menü, um die Methode auszuwählen, die Sie hinzufügen möchten.



Es wird dringend empfohlen, dass Sie mindestens zwei Anmeldeverfahren registrieren. Indem Sie mehrere Methoden registrieren, verfügen Sie über eine einfache Self-Service-Lösung zur Überprüfung Ihrer Identität, wenn Ihr Computer, Mobiltelefon oder sonstiges primäres Gerät nicht verfügbar ist.

- a. Wenn Sie **Authenticator app** (Authentifizierungs-App) auswählen und dann **Add** (Hinzufügen), müssen Sie die Microsoft Authenticator-App auf Ihrem Mobilgerät installieren, indem Sie den Anweisungen auf dem Bildschirm folgen. Nach erfolgreichem Abschluss wird eine Meldung „Your default sign-in method was updated“ auf dem Bildschirm angezeigt, die bestätigt, dass Ihre Standard-Anmeldeverfahren aktualisiert wurde.



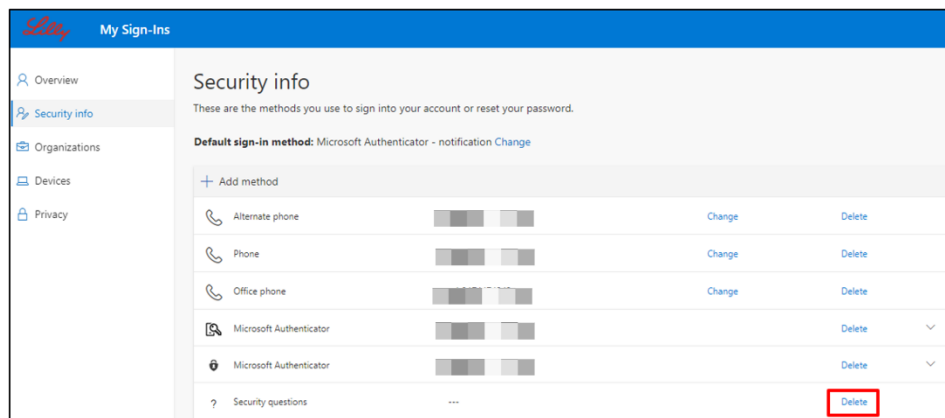
- b. Wenn Sie **Security questions** (Sicherheitsfragen) auswählen (Methode nur verfügbar für Self-Service-Kennwörterücksetzung) und dann **Add** (Hinzufügen), müssen Sie fünf Fragen auswählen, jede beantworten und dann **Done** (Fertig) auswählen.

ERINNERUNG!

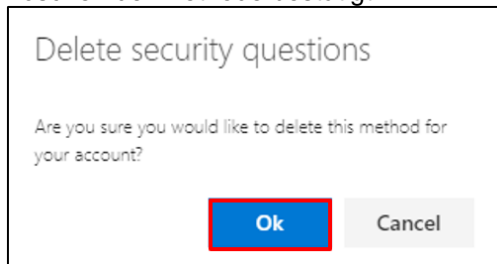
Schließen Sie den Browser, wenn Sie mit dem Hinzufügen von Methoden fertig sind.

Um eine Methode zu löschen, gehen Sie wie folgt vor:

1. Öffnen Sie einen Browser und greifen Sie auf [My Sign-Ins](#) (Meine Anmeldungen) zu.
2. Suchen Sie die Methode, die Sie löschen möchten, und wählen Sie **Delete** (Löschen) aus.



3. Wenn Sie dazu aufgefordert werden, bestätigen Sie, dass es sich um die Methode handelt, die Sie löschen möchten, und wählen Sie dann **OK** aus. Sie erhalten eine Bildschirmmeldung, die das Löschen der Methode bestätigt.

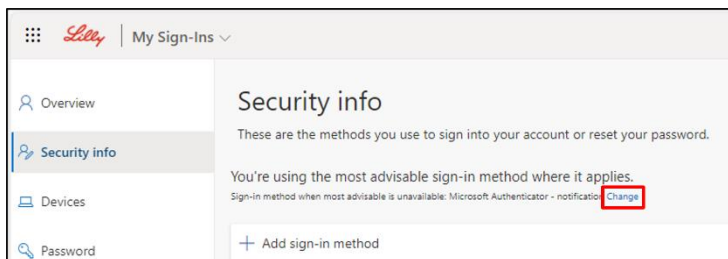


ERINNERUNG!

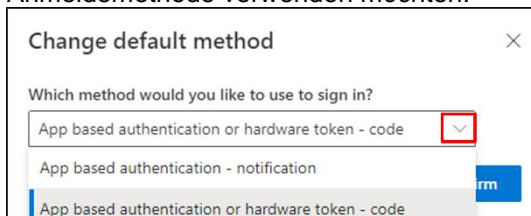
Schließen Sie den Browser, wenn Sie mit dem Löschen von Methoden fertig sind.

Gehen Sie wie folgt vor, um Ihre standardmäßige Anmeldemethode zu ändern:

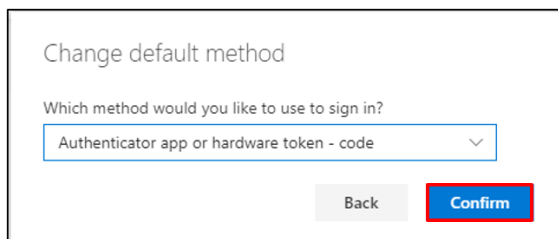
1. Öffnen Sie einen Browser und greifen Sie auf [My Sign-Ins](#) (Meine Anmeldungen) zu.
2. Wählen Sie die Option **Change** (Ändern).



3. Verwenden Sie das Dropdown-Menü, um die Methode auszuwählen, die Sie ab jetzt als Ihre Standard-Anmeldemethode verwenden möchten.



4. Wählen Sie **Confirm** (Bestätigen) aus. Sie erhalten eine Bildschirmmeldung mit der Bestätigung „Your default sign-in method was updated“ (Ihre Standard-Anmeldemethode wurde aktualisiert).



5. Schließen Sie den Browser, wenn Sie mit dem Ändern von Methoden fertig sind.



ZUSÄTZLICHE UNTERSTÜTZUNG

Bitte lesen Sie diese häufig gestellten Fragen ([FAQs](#)) und/oder Arbeitshilfen ([JobAids](#)), um weitere Unterstützung zu erhalten. Wenn Ihre Fragen hier nicht beantwortet werden können, empfehlen wir Ihnen, sie auf Viva Engage unter [Adopting Identity Services community](#) zu veröffentlichen.

Für technische Unterstützung, die evtl. nicht in den FAQs oder in den Arbeitshilfen behandelt wurde, wenden Sie sich bitte an Ihren lokalen [Lilly IT Service Desk](#), um ein Ticket zu erstellen, welches anschließend an die Gruppe **MFA-SUPP-GLB** weitergeleitet wird.