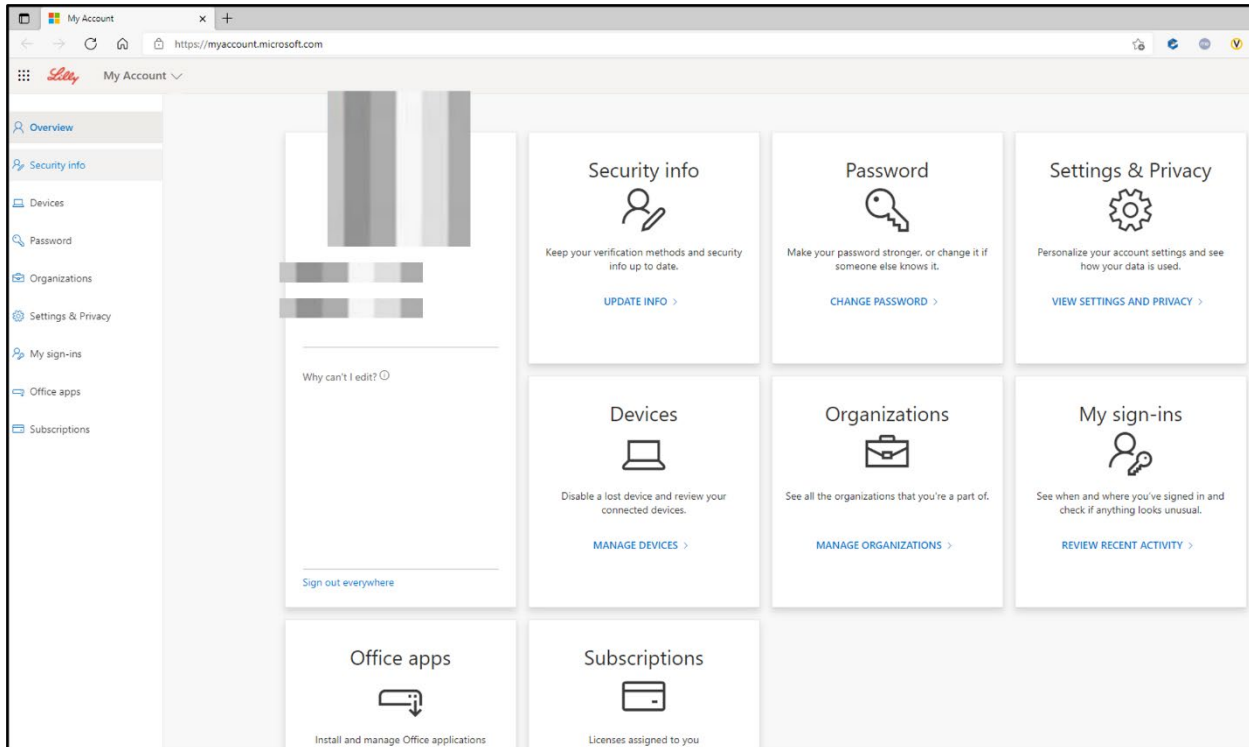


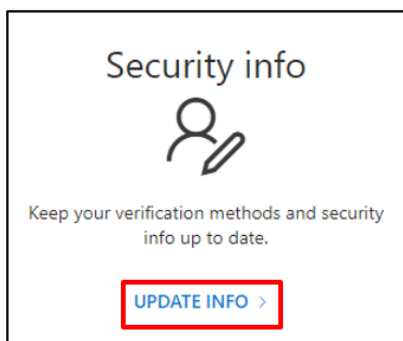
INTRODUÇÃO

Este documento fornece uma visão geral das opções disponíveis no portal “**Microsoft My Account**”, acessível em <https://myaccount.microsoft.com/>. O portal “**Minha conta**” ajuda você a gerenciar sua conta de trabalho configurando e gerenciando suas informações de segurança e seus dispositivos Lilly conectados.



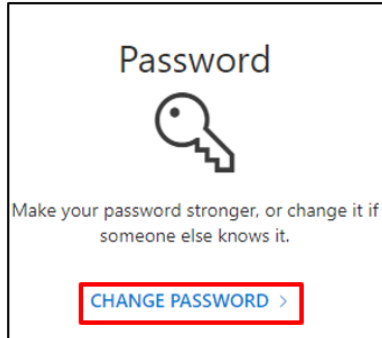
ATUALIZANDO INFORMAÇÕES

Selecione “**ATUALIZAR INFORMAÇÕES**” em Informações de segurança para manter seus métodos de verificação para autenticação multifator (MFA) e informações de segurança atualizados. Siga as etapas em “[Como atualizar suas informações de segurança](#)” para adicionar, excluir ou alterar seu(s) método(s) de entrada.



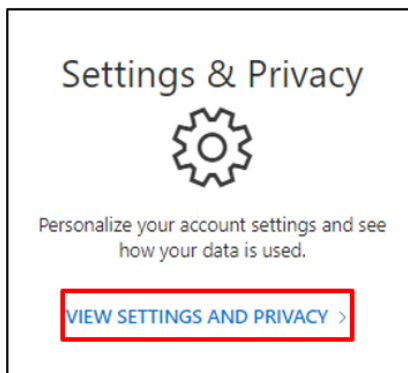
ALTERANDO SENHA

Selecione “**ALTERAR SENHA**” em “**Senha**” para gerenciar sua senha Lilly. Se você lembrar de sua senha Lilly e não estiver bloqueado sua conta, siga as etapas em “[Como alterar sua senha Lilly](#)” para autogerenciar sua senha Lilly.

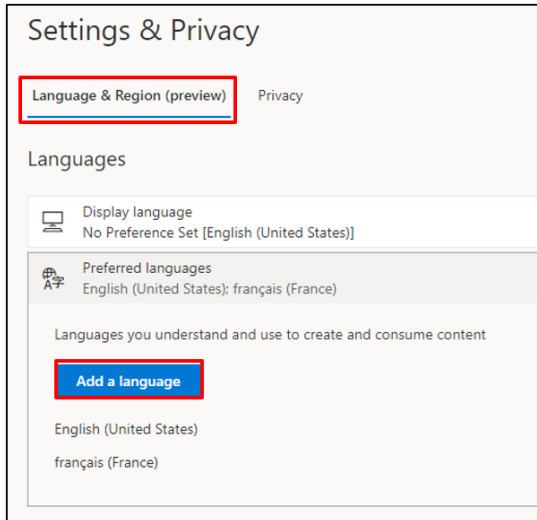


VER CONFIGURAÇÕES E PRIVACIDADE

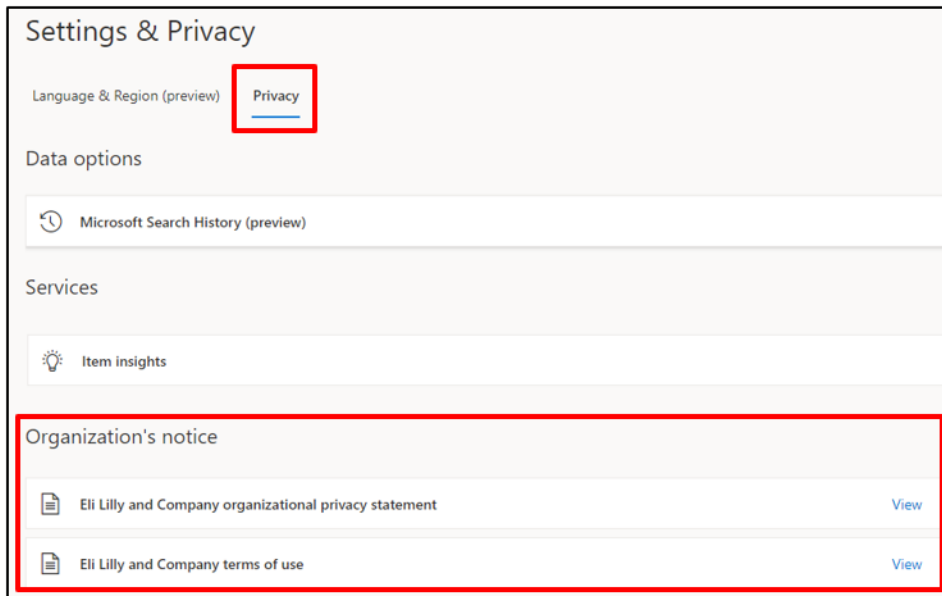
Selecione “**VER CONFIGURAÇÕES E PRIVACIDADE**” em Configurações e privacidade para personalizar as configurações da sua conta e ver como seus dados são usados.



- Em “**Idioma e região (visualização)**”, você pode modificar seus idiomas preferidos adicionando idiomas que você entende e usa para criar e consumir conteúdo.

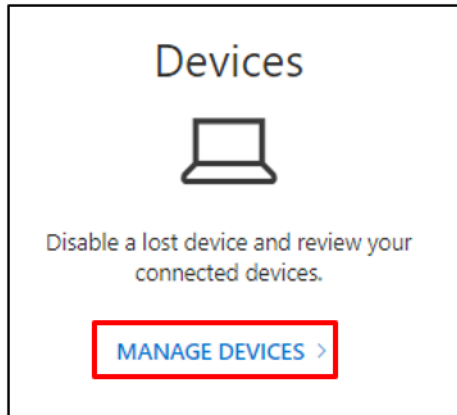


- Na guia “**Privacidade**”, você pode visualizar a declaração de privacidade e os termos de uso da Eli Lilly and Company.



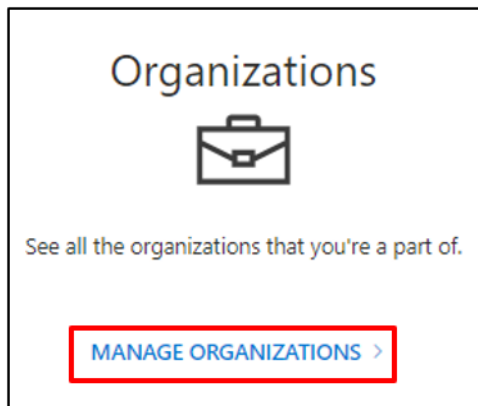
GERENCIAR DISPOSITIVOS

Selecione “**GERENCIAR DISPOSITIVOS**” em “**Dispositivos**” para revisar seus dispositivos Lilly conectados. A entrada por telefone (Microsoft Authenticator) é um serviço opcional. Siga as etapas descritas em [Como desativar ou remover o login por telefone](#) para desabilitar/remover seu dispositivo móvel Lilly (por exemplo, iPhone, iPad) do Login por telefone.



GERENCIAR ORGANIZAÇÕES

Selecione “**GERENCIAR ORGANIZAÇÕES**” em “**Organizações**” para ver todas as organizações das quais você faz parte.



Sua organização de origem é a organização que gerencia sua conta. Você não pode deixar sua organização de origem.

No entanto, você pode deixar as organizações com as quais não trabalha mais fazendo o seguinte:

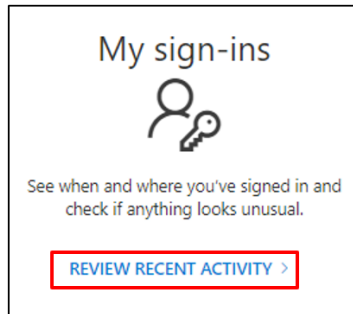
1. Selecione “**Sair da organização**” pela organização que você deseja sair.
Observação: depois de sair de uma organização, você perderá o acesso aos aplicativos e recursos dessa organização.

2. Quando solicitado, confirme que você ainda deseja sair da organização selecionada selecionando “**Sair**”.

3. Quando solicitado com o pop-up Sucesso, selecione “**OK**”. Você também receberá um e-mail informando que saiu da organização com sucesso.

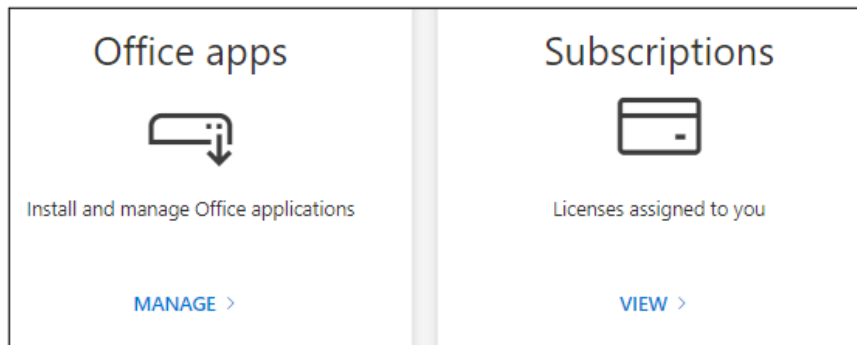
REVISAR ATIVIDADE RECENTE

Selecione “**REVISAR ATIVIDADE RECENTE**” em “**Minhas entradas**” para ver quando e onde você fez login. Todas as suas atividades de login serão refletidas. Se algo parecer incomum, você pode selecionar “**Parece desconhecido? Proteja sua conta**” e uma recomendação na tela será apresentada. No entanto, se você tiver certeza de que uma atividade não foi sua, você deve alterar sua senha da Lilly [seguindo estas instruções](#).



APLICATIVOS E ASSINATURAS DO ESCRITÓRIO

Embora você veja uma opção para instalar e gerenciar aplicativos do Office e uma opção para ver as licenças atribuídas a você, ignore. Essas informações são apenas informativas e relevantes apenas para os administradores do portal.



ASSISTÊNCIA ADICIONAL

Por favor, reveja estas [Perguntas Frequentes](#) e/ou [Ajudas de Trabalho](#) para obter assistência. Se você não vir sua pergunta respondida, recomendamos que você a publique na comunidade [Adopting Identity Services no Yammer](#).

Para assistência técnica não abordada nas Perguntas Frequentes ou Ajudas de Trabalho, entre em contato com o [Service Desk da Lilly](#) para abrir um incidente e atribuí-lo à fila **MFA-SUPP-GLB**.